



# UNA NUEVA BIBLIOTECA LLEGA AL SUR DEL CONDADO DE JEFFERSON

El crecimiento de la población ha superado al espacio de las bibliotecas en todo el condado. La Biblioteca Pública del Condado de Jefferson (JCPL) ha identificado la necesidad de construir una nueva biblioteca de destino en la región sur del condado para ampliar los servicios de biblioteca. Esta expansión proporcionará acceso adicional a información y oportunidades para todas las generaciones, y será adaptable para el crecimiento y el desarrollo económico futuros más allá de las expectativas iniciales.

## SU VOTO PREPARÓ EL CAMINO

En 2015, los votantes del condado de Jefferson aprobaron aumentar la tasa máxima de recaudación para la Biblioteca Pública del Condado de Jefferson con el fin de restaurar el nivel y ampliar los servicios de biblioteca. Ese financiamiento hace posible esta nueva biblioteca.

## UN NUEVO DESTINO CON NUEVAS OPORTUNIDADES

Aún no se ha descubierto la ubicación de la nueva biblioteca. La elección se hará en base a una evaluación de diversos criterios, como ubicación, capacidad, opinión de la comunidad y costo. La intención es ubicar la nueva instalación en la región sur del condado para proporcionar servicios a quienes viven fuera del acceso conveniente a una biblioteca existente en el condado de Jefferson, servicios y recursos que mejor se adapten a sus necesidades.

## NECESITAMOS SU OPINIÓN

El éxito de la biblioteca del sur del condado depende de sus opiniones. JCPL quiere crear un destino que proporcione un acceso fácil a los servicios que necesita.

Esperamos que comparta sus opiniones e ideas para nuestra nueva biblioteca mediante nuestras reuniones públicas en línea.

 [jeffcolibrary.org/south-county](http://jeffcolibrary.org/south-county)

## PLAZO DE INTERACCIÓN Y CONSTRUCCIÓN



**PRINCIPIOS DE 2021**

Opiniones de la comunidad



**POR DETERMINAR**

Selección y compra del sitio



**POR DETERMINAR**

Opiniones de la comunidad sobre el diseño conceptual



**DE 9 A 12 MESES**

Diseño final



**DE 3 A 6 MESES**

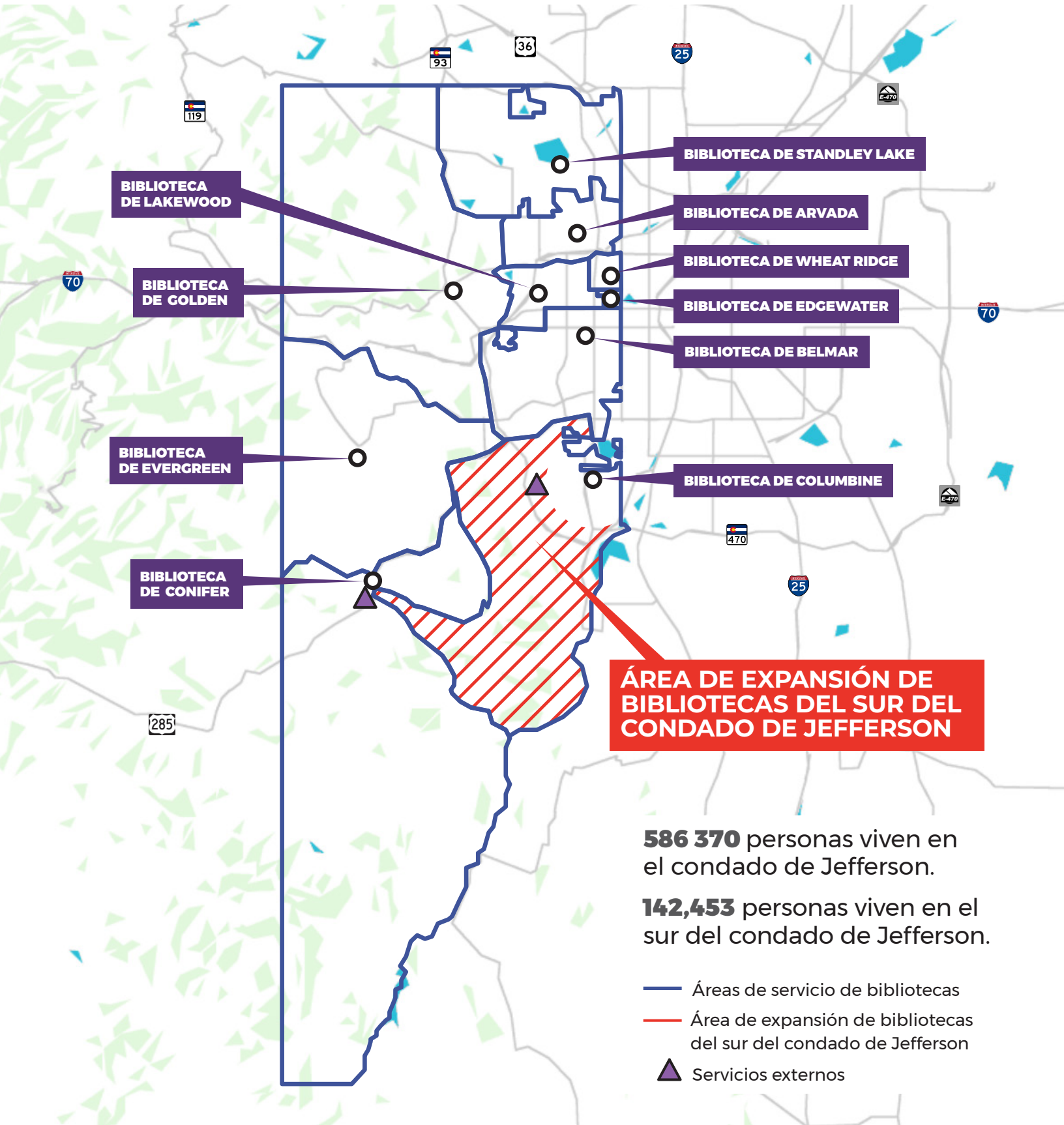
Proceso de autorización



**DE 12 A 18 MESES**

Construcción de la biblioteca

# UBICACIONES DE BIBLIOTECAS DEL CONDADO



**586 370** personas viven en el condado de Jefferson.

**142,453** personas viven en el sur del condado de Jefferson.